

Campagnol des champs

Microtus arvalis (Rongeur)

Cultures concernées (ou à risque)



Situation

France entière

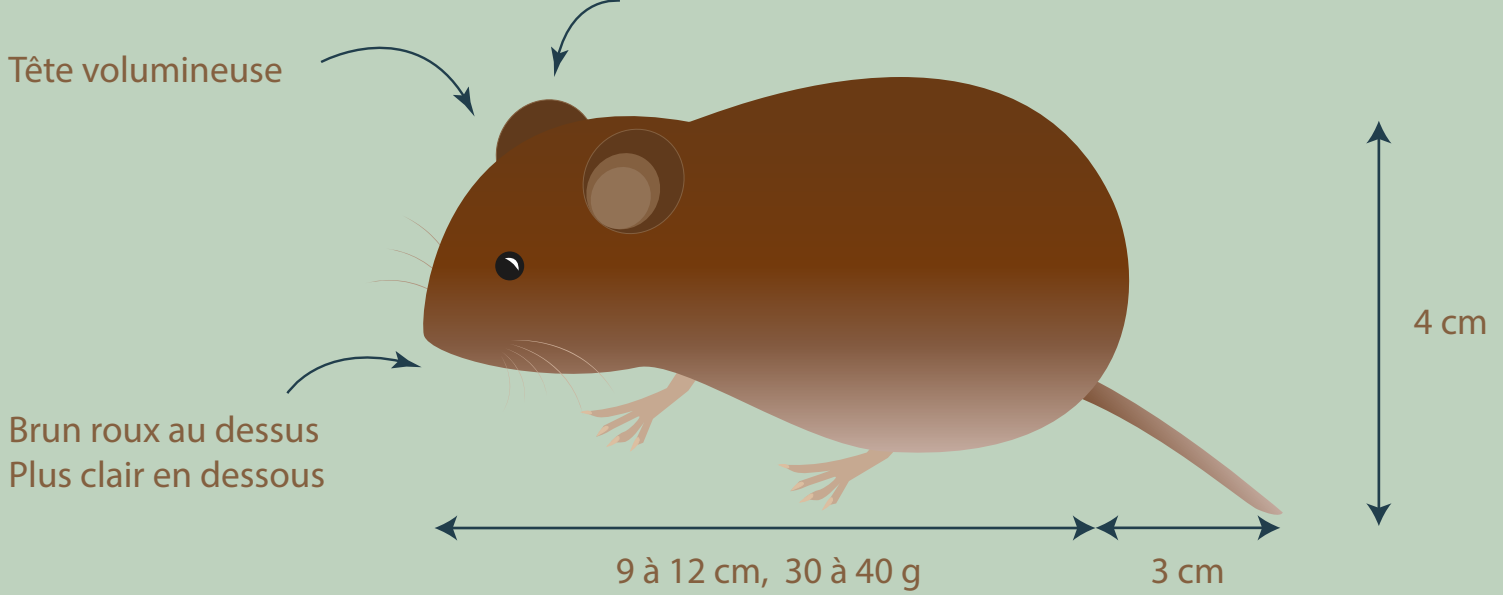
Arbres fruitiers / Maraîchage, Prairie / Jardins

Période à risque

Du printemps à l'automne



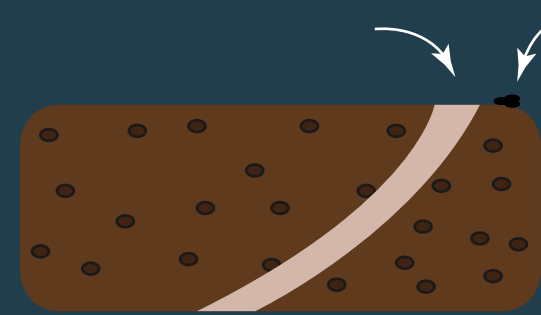
Les reconnaître



Surtout nocturne, quelques activités en journée, capable de grimper aux arbres et aux buissons

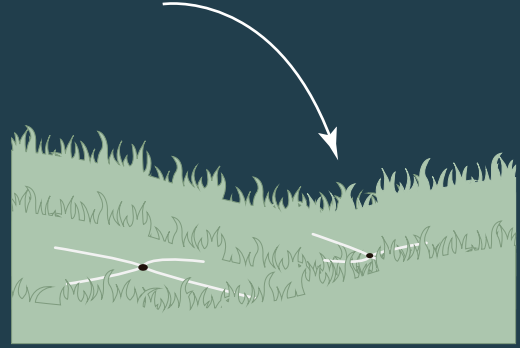
On les retrouve dans les jardins, champs, prairies, forêts, moyenne montagne ...

Galeries obliques très ramifiées
Jusqu'à 6 - 10 m de long
Creusées à 20 - 40 cm sous la terre



Présence de crottes cylindriques

Présence de coulées :
galeries visibles en surface



Les campagnols des champs fabriquent un nid avec de l'herbe sèche.

Ils creusent un réseau de galeries partant du nid mais aussi des tunnels de protection n'atteignant pas le nid. Ils y stockent des graines, des herbes ...

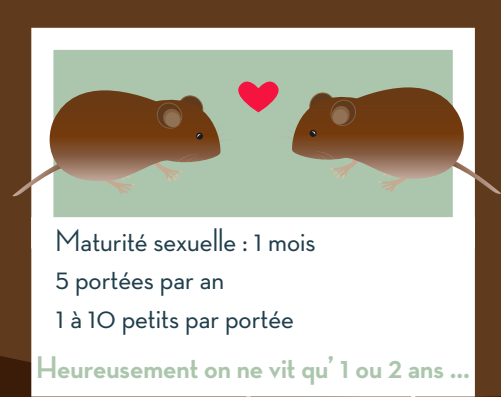
Nutrition

Principalement herbivore
(peut manger quelques insectes)

Graminées, légumineuses,
luzerne, herbes, céréales,
racines de plantes, graines,
bulbes



Les campagnols des champs mangent
jusqu'à 2 fois leur poids
en matière végétale



Reproduction du printemps à l'automne

Phénomènes de pullulation tous les 3-4 ans :
1000 - 1500 campagnols / ha

Les dégâts ...

Destruction des jeunes semis,
Perte après les levées des cultures,
Impact sur l'hygiène des animaux domestiques et la santé du jardinier.

Lutter contre les campagnols des champs ... sans utiliser de produit.

Encourager la prédation naturelle !

Limiter la chasse des renards, installer des perchoirs pour que les rapaces viennent, mettre en place de tas de pierres pour que les mustélicés (belette et hermines) viennent s'y loger, prendre un chat ...

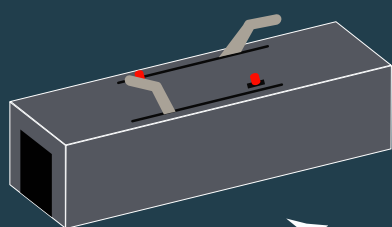
Les techniques agro-environnementales

Planter des arbres et des arbustes en haies et en bosquets pour favoriser l'implantation et la présence des prédateurs naturels.

Pièges mécaniques redoutables sans aucun produit chimique

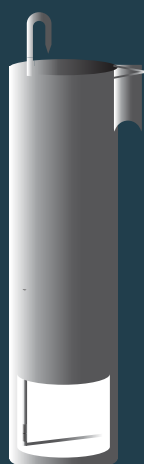
Piège Topcat

Système de piégeage alternatif aux biocides et procédés explosifs, très facile à utiliser et à entretenir. Il permet de piéger dans les deux sens de la galerie.



Piège Topsnap

Système de double piégeage, aucun contact avec la proie
Piège réutilisable, écologique alternatif aux produits chimiques
A positionner sur le sol au niveau des zones de passage.



Période de piégeage du printemps à l'automne