

# Campagnol terrestre

*Arvicola terrestris* (Rongeur souterrain herbivore)

## Cultures concernées (ou à risque)



Arbres fruitiers / Maraîchage, Prairie / Jardins

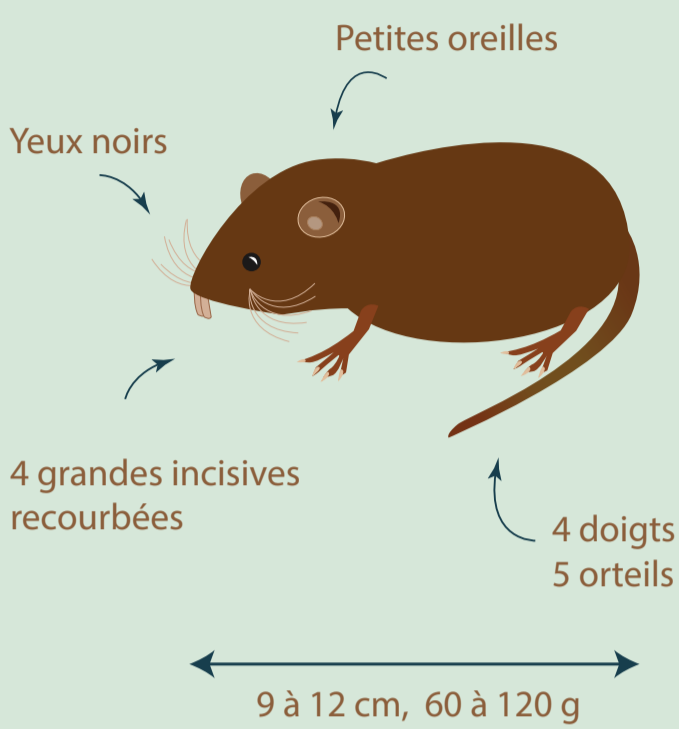
## Situation

France entière

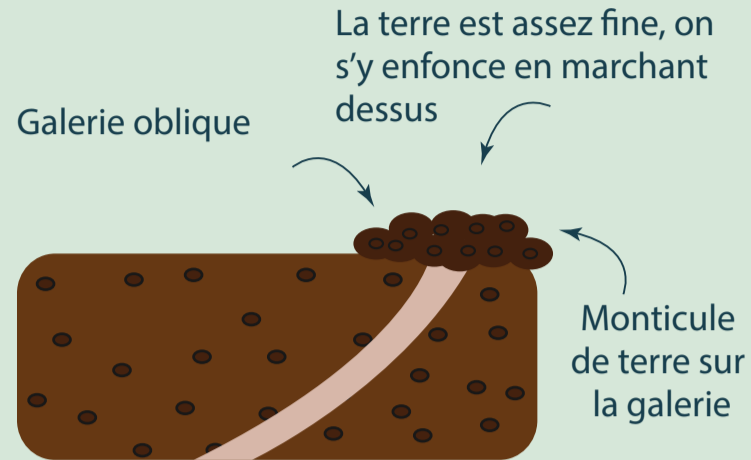
Période à risque Printemps à l'automne



## Les reconnaître



## Habitat



Taupinières non alignées et mélangées à des résidus de plantes et de racines

Colonisent les galeries des taupes puis creusent des galeries à l'aide de leurs incisives à plusieurs niveaux et ce, jusqu'à 60 m de profondeur !

## On les retrouve ...

Dans les sols frais : jardins, champs, prairies, vergers, zones de moyenne montagne

## Régime alimentaire

### Herbivore

Chaque jour, consomment l'équivalent de leur poids en racines, bulbes et rhizomes

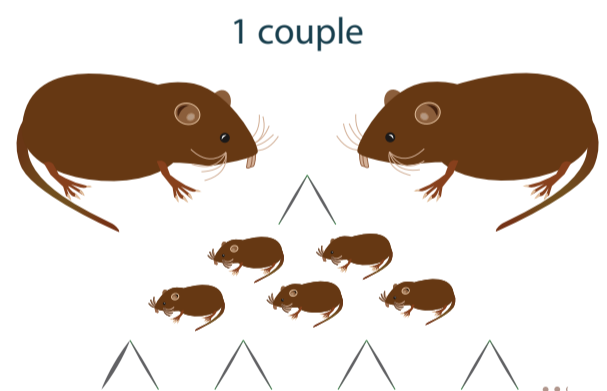
(racines d'arbres fruitiers, légumes, bulbes de fleurs, pissenlits, trèfles...)



## Reproduction de Mars à Octobre

Durée de vie : entre 6 et 8 mois  
Maturité sexuelle à... 2,5 mois  
21 jours de gestation  
1 portée = 2 à 8 petits  
Jusqu'à 6 portées/an

## Petit calcul ...



= 100 à 120 campagnols en 6 mois

Il existe des phénomènes de pullulation tous les 5 ans : 1000 - 1500 campagnols / ha

## Quels impacts ?

Dégâts dans les prairies, appauvrissement du milieu, réduction des valeurs nutritives des cultures, hygiène des élevages

Santé sur les hommes, transmission de maladies : échinococcose alvéolaire (parasites), leptospirose (bactéries)...

## Des solutions ... sans utilisation de produit

### La prédation naturelle !

Encourager la prédation naturelle

Limiter la chasse des renards, installer des perchoirs pour que les rapaces viennent, mettre en place de tas de pierres pour que les mustélinés (belette et hermines) viennent s'y loger, prendre un chat...

Les techniques agro-environnementales

Planter des arbres et des arbustes en haies et en bosquets pour favoriser l'implantation et la présence des prédateurs naturels.

### Topcat, un piège mécanique redoutable sans aucun produit chimique

Piège Topcat

Système de piégeage alternatif aux biocides et procédés explosifs, très facile à utiliser et à entretenir. Il permet de piéger dans les deux sens de la galerie.

Période de piégeage du printemps à l'automne

