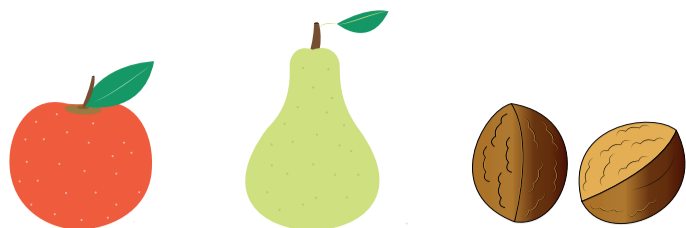


Carpocapse des pommes et des poires

Cydia pomonella

Cultures concernées (ou à risque)



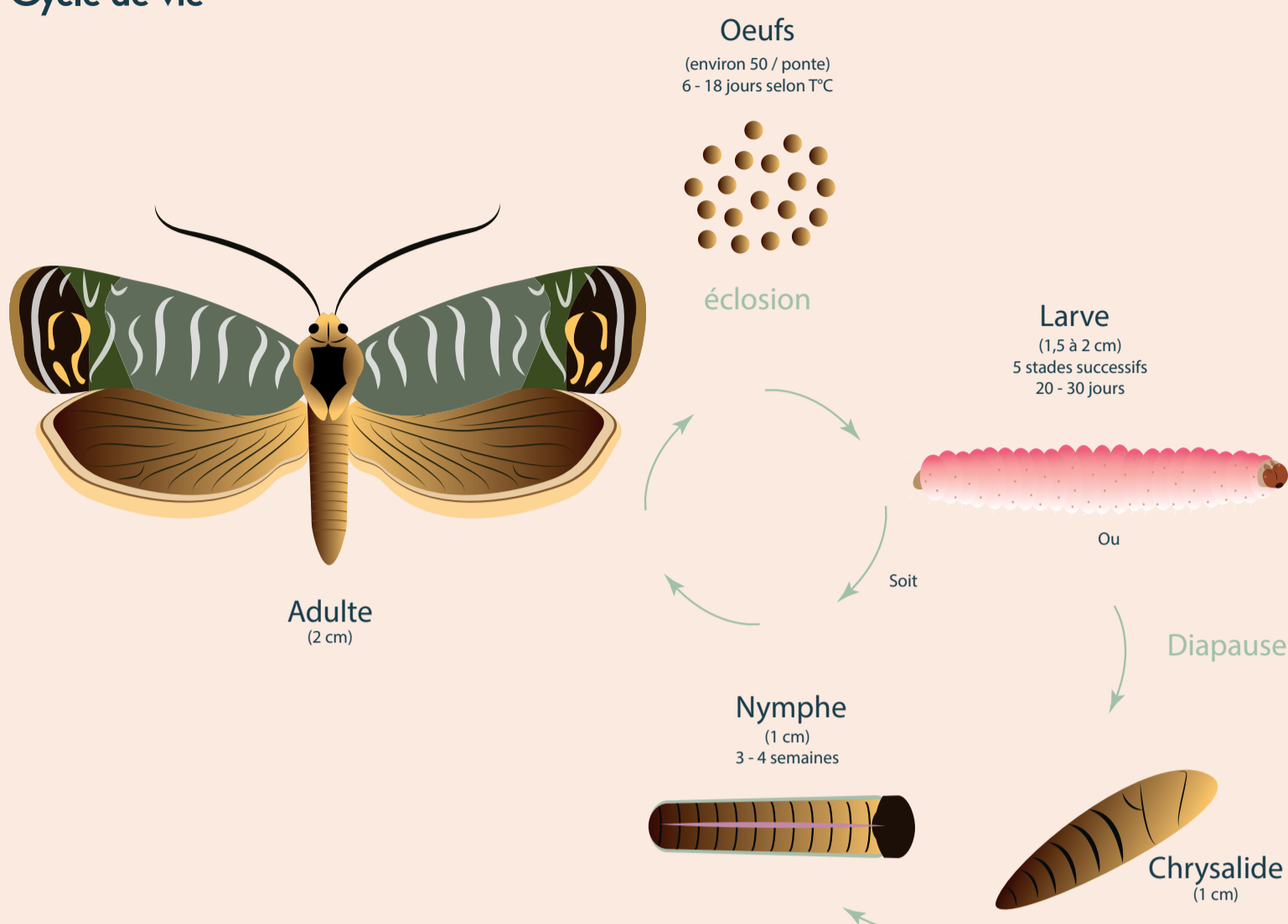
Pommiers, poiriers, cognassiers, nashis, noyers

Période de vol

J F M A M J J A S O N D

Le plus souvent 2 à 3 générations (selon les régions)

Cycle de vie



Activité nocturne

Ponte effectuée au niveau des feuilles ou fleurs

A noter que les larves de la 2^{ème} génération sont plus nuisibles

Côté dégâts ...



Les oeufs déposés se transforment en larves qui pénètrent généralement depuis la base du fruit et creusent des galeries en spirales jusqu'aux pépins pour se nourrir.

Des déjections s'observent au point d'entrée de la larve et au niveau des galeries.

La larve ressort ensuite pour s'abriter et tisser son cocon dans les fentes du tronc pour passer la période hivernale.

Les fruits tombent prématurément.

Quelles solutions pour lutter efficacement contre le carpocapse des pommes ?

La prédation naturelle !

Favoriser l'installation d'espèces bénéfiques :

- perchoirs
- nichoirs mésanges, chauves-souris
- abris pour perce-oreilles



Suivre les vols avec les pièges à phéromone

- attraction et piégeage des mâles
- réduction de la reproduction
- installation juste avant et pendant période du vol
- diffusion : 4 à 6 semaines
- prévoir 3 capsules par piège pour la saison et 3 pièges par site



En savoir plus

Lutte biologique avec les nématodes auxiliaires Traunem Max

Les nématodes (aucun danger pour l'homme) entrent dans les orifices de leurs hôtes et libèrent une bactérie détruisant les cellules de leur hôte cible dont ils se nourrissent.

Le corps de l'hôte cible est ensuite utilisé comme abri pour engendrer une seconde génération, elle-même capable de parasiter d'autres larves ...

Application à l'aide d'un arrosoir ou d'un doseur applicateur Aquanemix.

Le traitement doit être effectué en automne pour cibler les larves diapausantes.

En savoir plus



Insecticides biologiques (uniquement pour les professionnels)

Madex® Pro et Madex® Twin agissent par ingestion contre les jeunes larves du carpocapse.

Double action :

- immédiate : mortalité des jeunes larves entre 2 à 4 jours
- longue durée : transmission du virus des larves infectées à leur descendance
- maintien d'un potentiel infectieux sur les larves d'une année à l'autre
- diminution de la population.

(nb : Madex twin est également efficace contre la TOP-tordeuse orientale du pêcher)

En savoir plus

Quelques précautions ...

Retirer les fruits atteints par le carpocapse (sur l'arbre et au sol).