

La Tordeuse orientale du Pêcher

Grapholita molesta

Cultures concernées: (ou à risque)



Pêche



Abricot



Prune



Pomme



Poire



Cognassier

Période à risque :
Mars-Octobre

Dégâts cultures:

Les attaques sont principalement sur les fruits, souvent invisibles, car la chenille se dirige vers le noyau sans avoir perforé l'épiderme. Il y a également parfois des attaques sur les jeunes pousses ainsi que sur les écussons de greffage à l'automne.

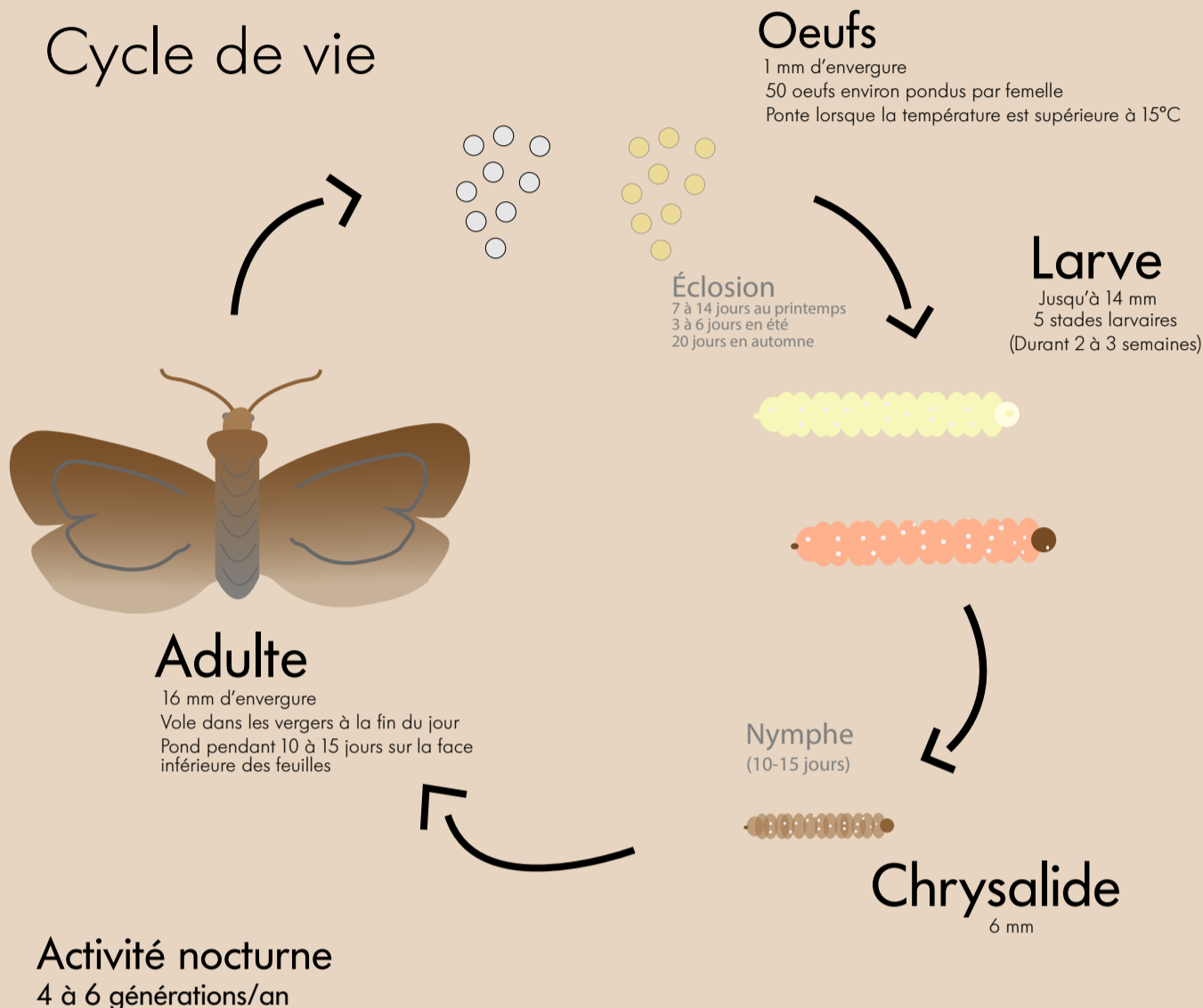


Credit : Andermatt France



Credit : Andermatt France

Cycle de vie



Quand faut-il traiter ?

Phase 1 : Détection des premiers vols souvent au début du **printemps** et mise en place des **pièges à Phéromone**

Phase 2 : Protection de vos vergers. **Quelques jours** après l'apparition des premiers vols, les larves vont commencer à éclore, Il faudra alors appliquer des solutions :

Pour les professionnels : Appliquer le **Madex Twin**

Pour les particuliers : Appliquer le produit **Insecticide biologique** (*prochainement disponible*)

À l'automne application possible des **Nématodes Traunem Max**

Quelles solutions pour lutter contre la tordeuse orientale du pêcher ?

La prédation naturelle !

Favoriser l'installation d'espèce bénéfiques :

- Perchoirs
- Nichoirs mésanges, chauves-souris



Les pièges à Phéromone !

Attraction et piégeage des mâles

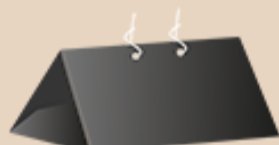
Réduction de la reproduction

Installation juste avant et pendant période du vol

Diffusion : 4 à 6 semaines

2 à 3 pièges par site

Nombre de capsules à déterminer en fonction des variétés et des fruitiers
(de 3 à 8 capsules par piège pour couvrir la saison)



[En savoir plus...](#)

L'insecticide biologique

L'insecticide biologique contient un micro-organisme : le *Bacillus thuringiensis*.

Cet insecticide agit par ingestion.

Son mode d'action provoque chez les larves de lépidoptères (les chenilles) un arrêt rapide et définitif de leur nutrition et entraîne donc leur disparition.

[En savoir plus...](#)

Les Nématodes Traunem Max

Les nématodes (aucun danger pour l'homme) entrent dans les orifices de leurs hôtes et libèrent une bactérie détruisant les cellules de leur hôte cible dont ils se nourrissent.

Le corps de l'hôte cible est ensuite utilisé comme abri pour engendrer une seconde génération, elle-même capable de parasiter d'autres larves...

Application à l'aide d'un arrosoir, d'un pulvérisateur à dos ou d'un doseur applicateur Aquanemix. Le traitement doit être effectué en automne pour cibler les larves diapausantes.

[En savoir plus...](#)

Solution pour les professionnels

Madex Twin

Agit par ingestion contre les jeunes larves de la tordeuse.

Double action :

- Immédiate : mortalité des jeunes larves entre 2 à 4 jours.
- Longue durée : transmission du virus des larves infectées à leur descendance
- Maintien d'un potentiel infectieux sur les larves d'une année à l'autre
- Diminution de la population

(NB : Madex twin est également efficace contre la Carpocapse des pommes)

[En savoir plus...](#)